

# Le système ligamentaire : la contention passive

5.1 Rôles et définition

5.2 Les principaux ligaments

5.3 Quelques exemples de pathologie

# 5.1 Rôles et définition

- **Un ligament, pourquoi faire ?**

= contention passive. Le ligament vient comme le muscle maintenir/renforcer/protéger de l'hypermobilité une articulation.

→ Unie l'articulation et maintenir les surfaces articulaires en contact - Protège l'articulation, limite les mouvements et les guide.

- **Constitution**

**tissu conjonctif** – fibro-élastique.

# 5.2 Les principaux ligaments

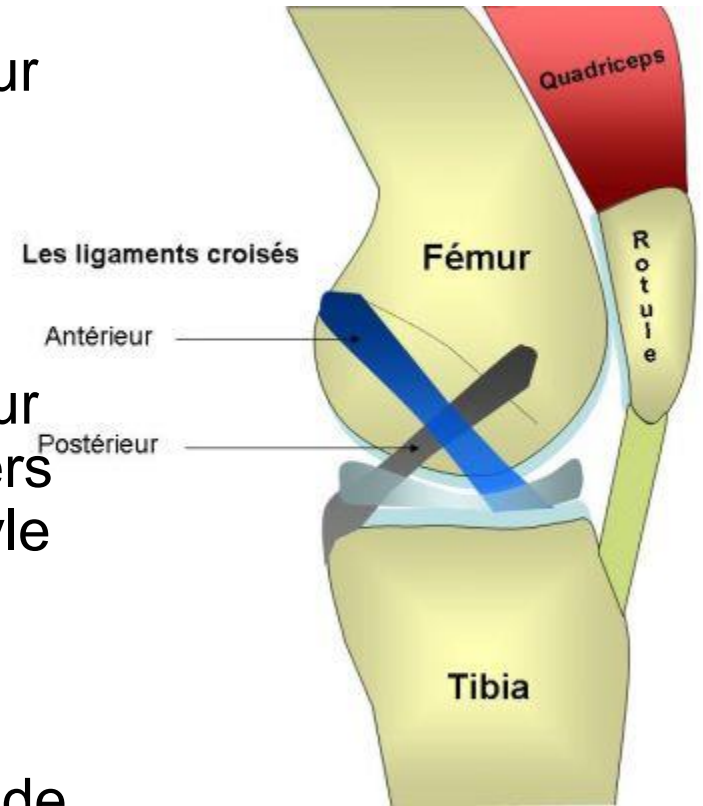
- **Les « croisés » du genou**

**LCA ou LCAE** : ligament croisé antérieur (de l'arrière vers l'avant de dehors en dedans, de la partie interne du condyle externe jusqu'à la partie antérieure du plateau tibial)

**LCP ou LCPI** : ligament croisé postérieur (de l'avant vers l'arrière, de l'intérieur vers l'extérieur, de la partie externe du condyle interne jusqu'à la partie postérieure du plateau tibial).

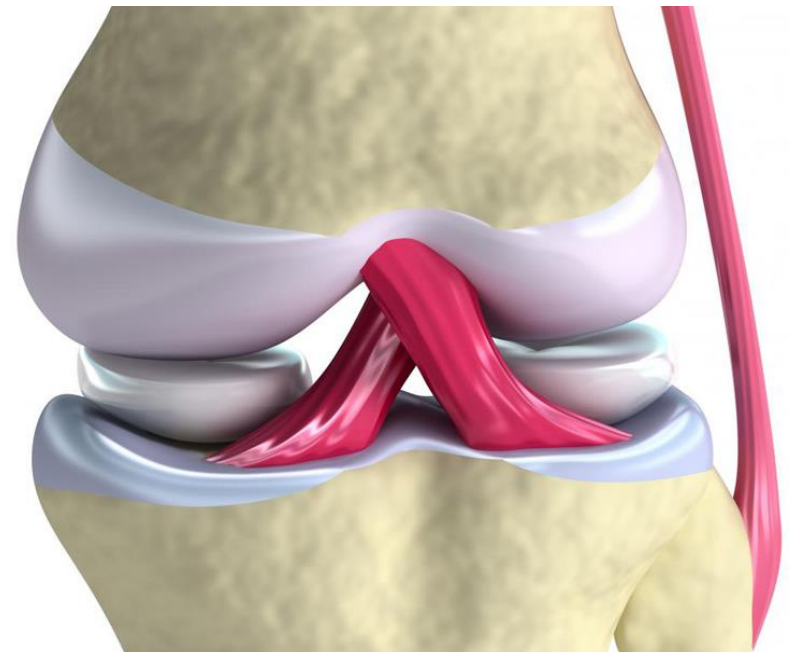
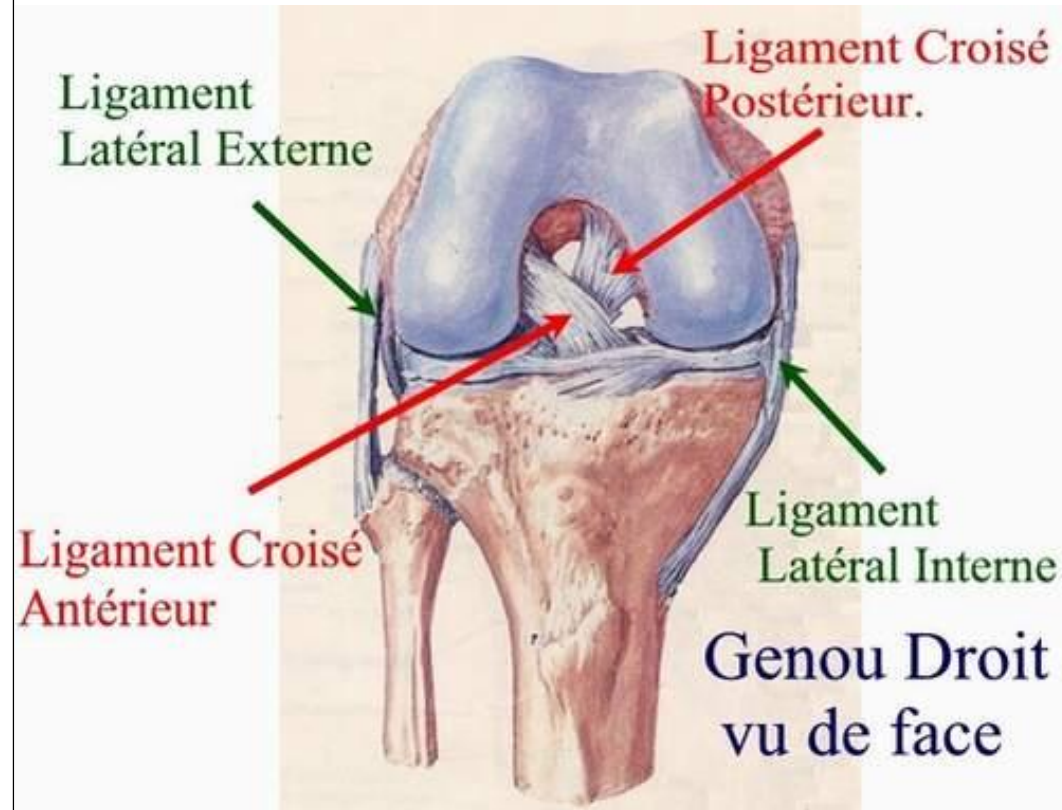
Ils sont **croisés dans les 3 plans** de l'espace. En rotation interne ou externe de tibia sous fémur, ils s'enroulent ou se déroulent l'un autour de l'autre. = **pivot central du genou.**

**EN EXTENSION DE GENOU : il est alors impossible de faire Rot. Int ou Rot. Ext**



## 5.2 Les principaux ligaments

- Les « croisés » du genou du genou.



# 5.2 Les principaux ligaments

- **Ligaments de la CV**

- interépineux – **limite flexion rachis**

- intertransversaire - **limite flexion rachis**

- jaune - **limite flexion rachis**

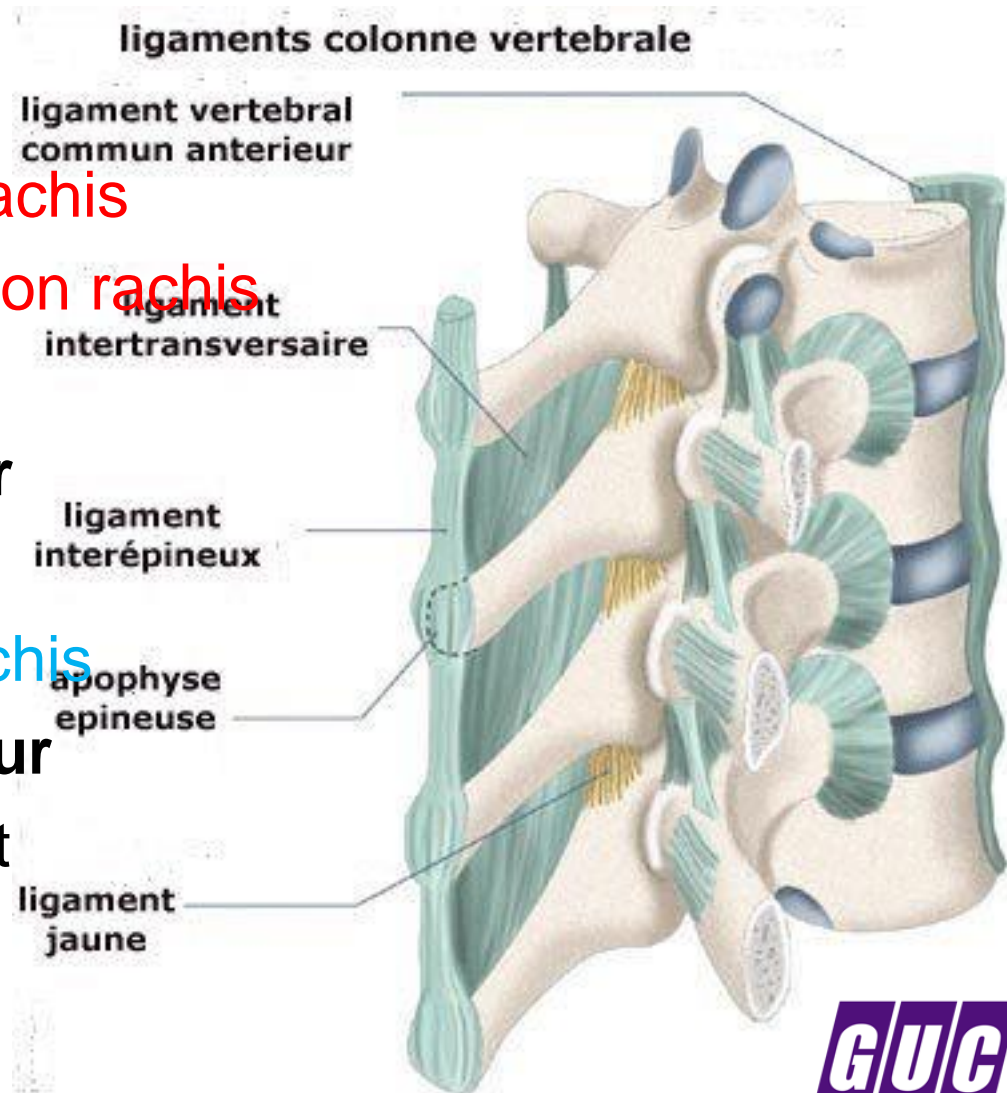
- vertébral commun antérieur**

(tapisse en avant des corps et DIV) – **limite l'extension du rachis**

- vertébral commun postérieur**

(en avant du canal vertébral et en arrière des corps et DIV)

**limite flexion rachis**



# 5.2 Les principaux ligaments

- Ligaments de la

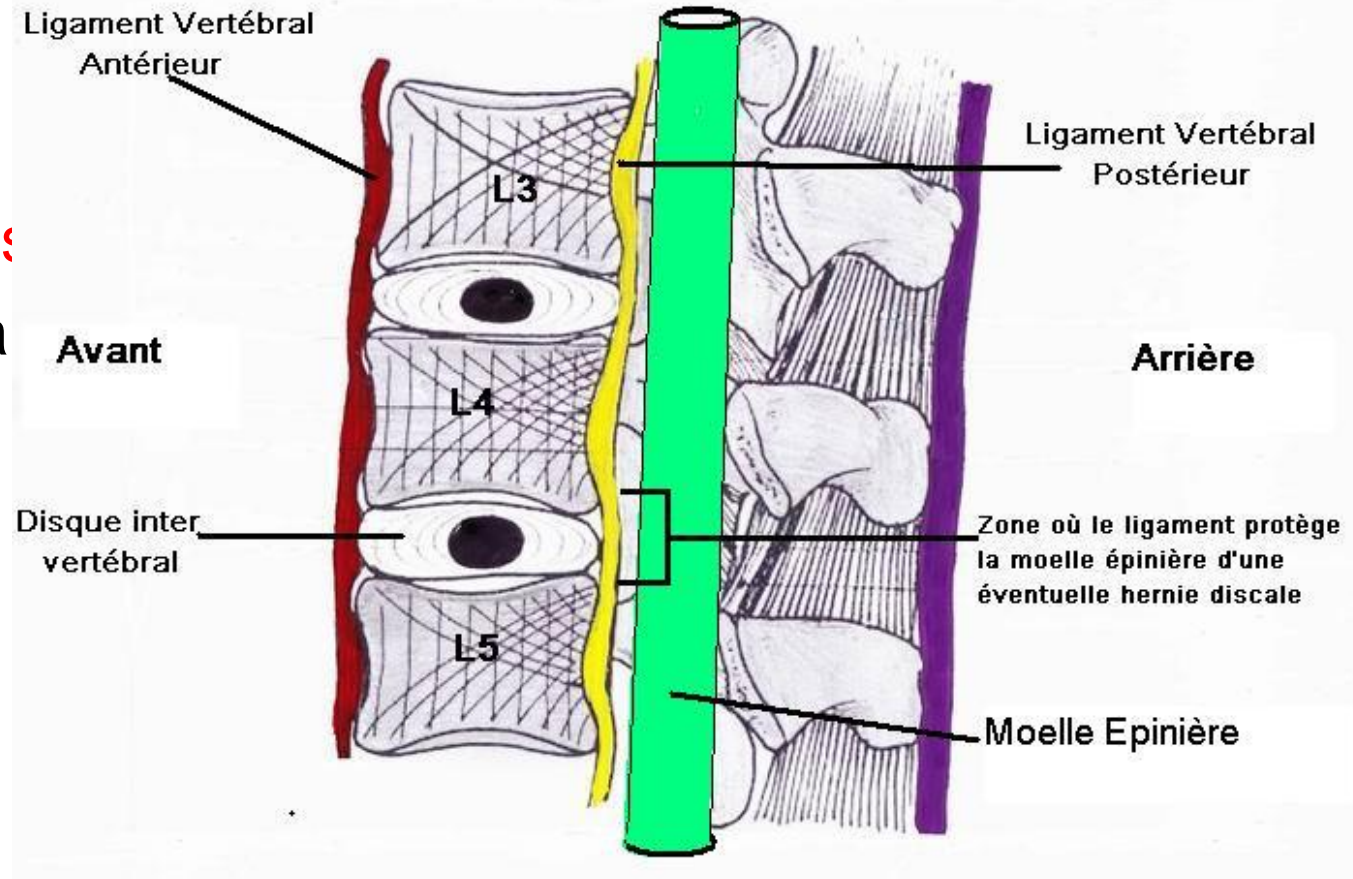
-supra épineux

limite flexion rachis

-ligament vertébra

commun

Postérieur



## 5.2 Les principaux ligaments

- **Ligaments de la cheville : le LLE**

Ligament latéral externe, celui qui est le plus sollicité en cas d'entorse de la cheville (en supination). Trois faisceaux.

Vue de profil de la cheville, par sa face externe

Faisceau antérieur

Faisceau postérieur

Faisceau moyen

FAISCEAU POSTERIEUR

FAISCEAU ANTERIEUR

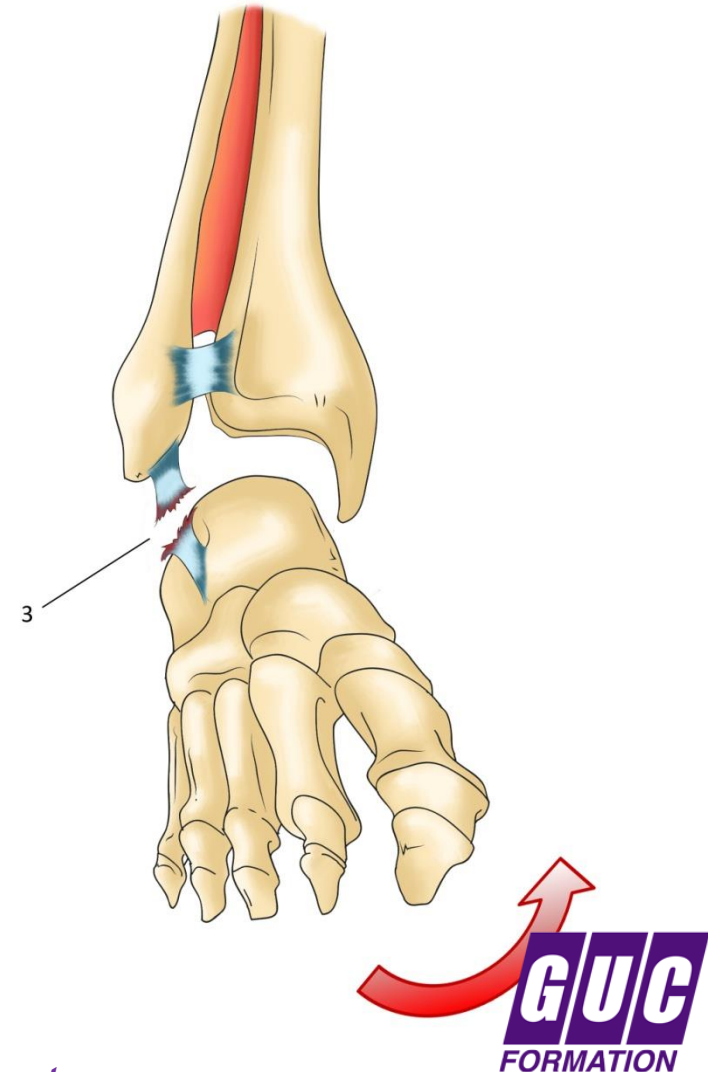
FAISCEAU MOYEN

LIGAMENT LATERAL EXTERNE

## 3.3 Quelques exemples de pathologies

- **Un exemple d'entorse antéro-externe en supination de la cheville**

Ligament latéral externe de la cheville  
ici est rompu = déchirure ligamentaire





# 3.3 Quelques exemples de pathologies

## • L'ENTORSE

